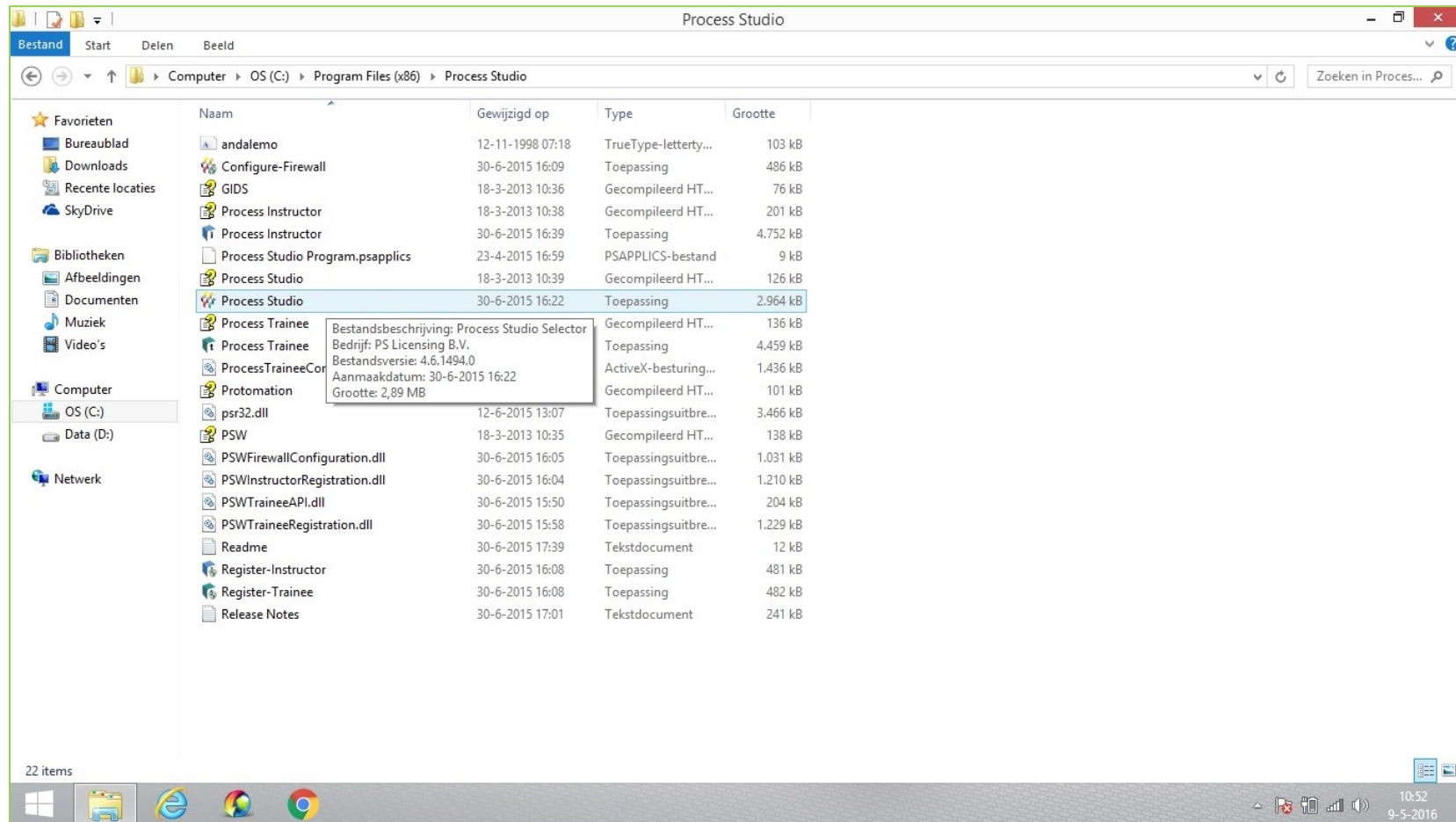


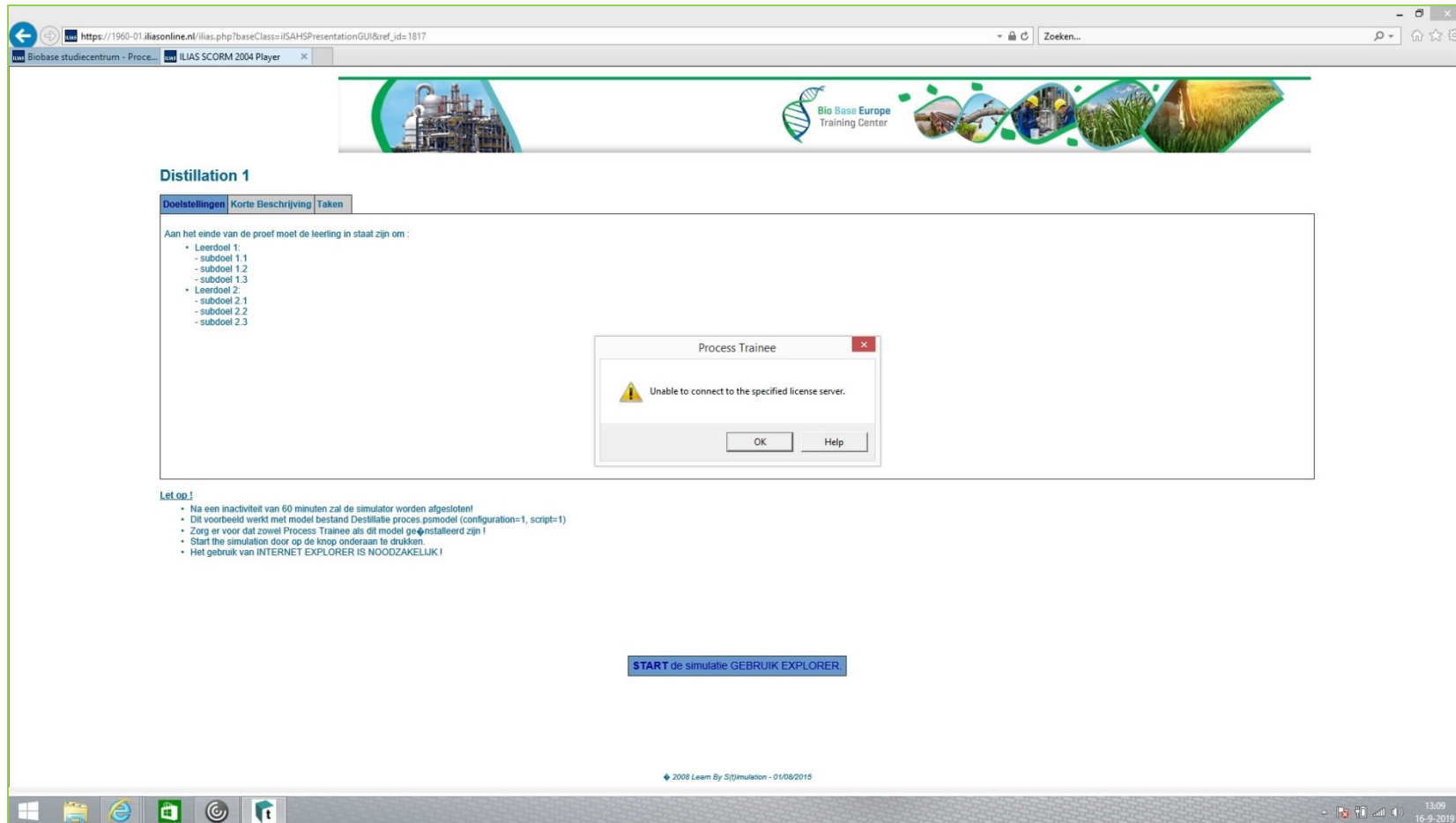
# Studiecentrum Bio Base Europe Training Center

## Handleiding aanpassen serveradres Proce Studio

Stap 1: Open Proce Studio.exe (op bureaublad, of via windows verkenner)



Stap 2: Er komt een popup met de tekst: Unable to connect tot he specified license server. Klik op “OK”



The screenshot shows a web browser window with the URL [https://1960-01.iliasonline.nl/ilias.php?baseClass=ILSAHSPresentationGUI&ref\\_id=1817](https://1960-01.iliasonline.nl/ilias.php?baseClass=ILSAHSPresentationGUI&ref_id=1817). The page title is "Biobase studiecentrum - Proce..." and the browser tab is "ILIAS SCORM 2004 Player". The main content area is titled "Distillation 1" and has three tabs: "Doelstellingen", "Korte Beschrijving", and "Taken". Under "Doelstellingen", it lists learning objectives:

- Aan het einde van de proef moet de leerling in staat zijn om:
  - Leerdoel 1:
    - subdoel 1.1
    - subdoel 1.2
    - subdoel 1.3
  - Leerdoel 2:
    - subdoel 2.1
    - subdoel 2.2
    - subdoel 2.3

A modal dialog box titled "Process Trainee" is displayed in the center, containing a warning icon and the message "Unable to connect to the specified license server." with "OK" and "Help" buttons.

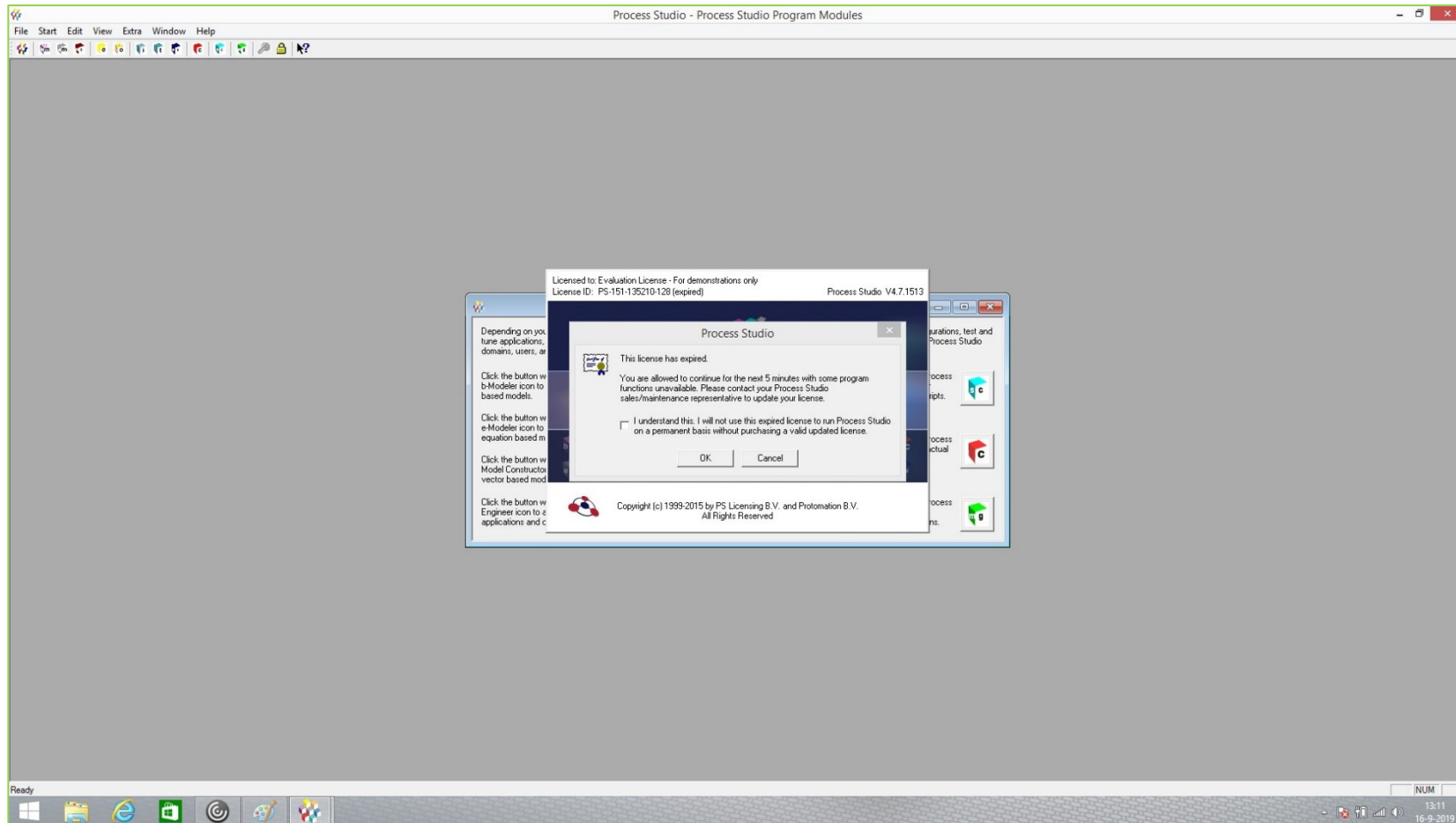
Below the dialog, there is a "Let op!" section with the following instructions:

- Na een inactiviteit van 60 minuten zal de simulator worden afgesloten!
- Dit voorbeeld werkt met model bestand Destillatie proces.pmodel (configuration=1, script=1)
- Zorg er voor dat zowel Process Trainee als dit model geïnstalleerd zijn!
- Start the simulation door op de knop onderaan te drukken.
- Het gebruik van INTERNET EXPLORER IS NOODZAKELIJK!

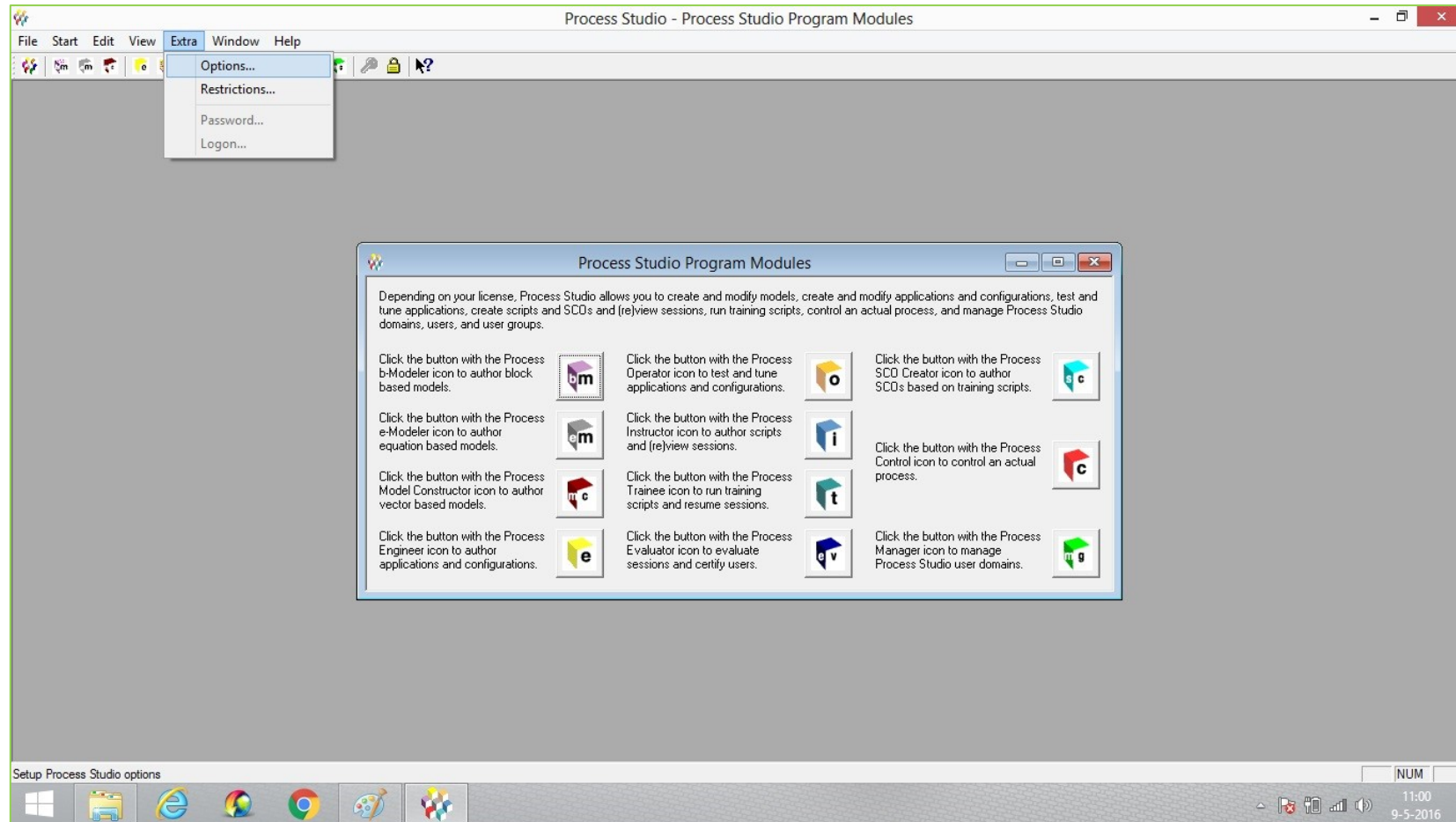
At the bottom of the page, there is a blue button labeled "START de simulatie GEBRUIK EXPLORER".

The Windows taskbar at the bottom shows the system tray with the date and time: 13:09, 16-9-2019.

Stap 3: U ziet het volgende scherm. Zet een vinkje en klik op “OK”



Stap 4: Ga nu naar Extra en selecteer “opties”



Stap 5: Selecteer tabblad “key server”

> Klik op “Key server address”

> Vul hier het volgende in (knippen, plakken) `pro-biobase-lic-75f8aa52-4c74-45a4-b235-21be04f4b021.westeurope.cloudapp.azure.com`

> Klik op “toepassen” en herstart Proces Studio

